

GRIFFE BOIS (GB)

Hook bable



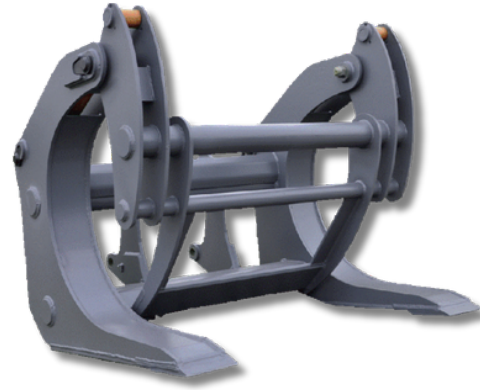
CARACTERISTIQUES / CHARACTERISTICS :

- Existe en une ou deux griffes avec tablier et fourches
- Ouverture totale des griffes
- Supplément pour accrochage sur axes
- Griffes pour grumes, billes et billons
- Montage sur tablier FEM
- Possibility to supply one or two claws with apron and forks
- Total opening of the claws
- Supplement for pin on connection
- Claw for logs
- Mounting on FEM apron

Barcode	Tag	KG
GB 22/02	Unitaire adaptable sur tablier FEM II ou III <i>unit adaptable wooden claw on FEM II or III apron</i>	200kg
TPF 12 FEM II (2F)/GB	Tablier FEM II fourche 1200mm + 2 griffes bois <i>FEM II apron fork 1200mm + 2 wooden claws</i>	550kg
TPF 12 FEM III (2F)/GB	Tablier FEM III fourche 1200mm + 2 griffes bois <i>FEM II apron fork 1200mm + 2 wooden claws</i>	560kg

PINCE A GRUME (PAG)

Log grab



CARACTERISTIQUES / CHARACTERISTICS :

- Adaptable sur télescopique et chargeuses
- Matière haute résistance
- Plats d'usure sur le dessous la pince
- Fermeture optimisée (+)
- Adaptable on loaders
- High strength material
- Wear plates under
- Optimized closure

Barcode	Ø	KG
PAG 14/115	1150mm	770kg
PAG 18/115	1150mm	1150kg
PAG 18/125	1250mm	1300kg
PAG 18/135	1350mm	1460kg
PAG 18/145	1450mm	1610kg
PAG 18/180	1800mm	2245kg
PAG 24/180	1800mm	3150kg



Poids approximatifs sans accrochage - photos non contractuelles / Approximate weight without hitch-non-contractual photos